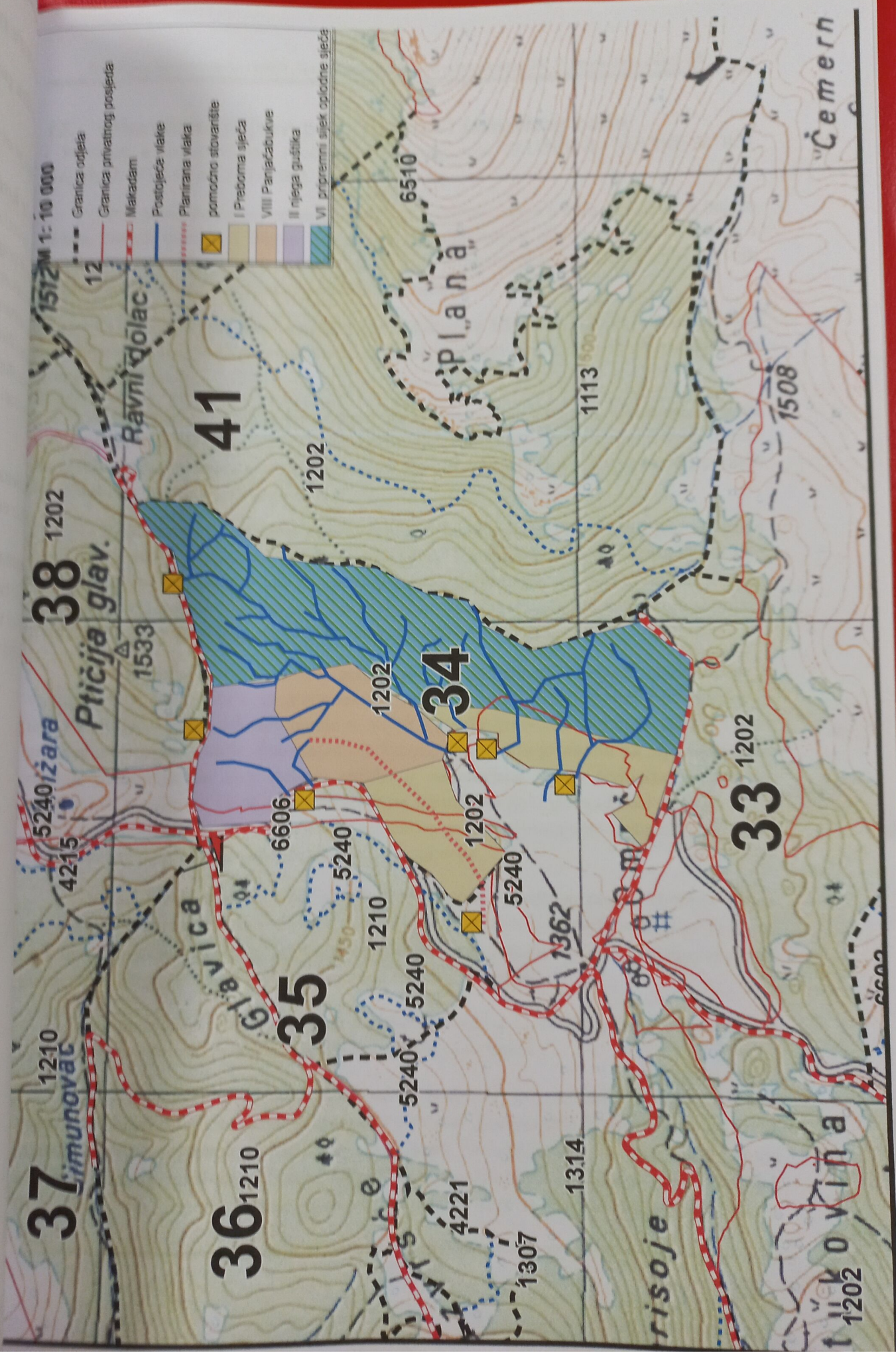


## OPĆI PODACI O ODJELU

Šumarija	Tomislavgrad		
Gospodarska jedinica	Vran planina		
Odjel	34		
Površina (ha)	46,20		
Neto drvena masa (m³)	Četinjače	Listače	Σ
	1.642,39	420,58	2.062,97
Srednja zapremina doznačenih stabala (m³)	0,35		
Srednji promjer doznačenih stabala	-		
Ukupan broj doznačenih stabala (komada)	-		
Prosječni broj doznačenih stabala (kom/ha)	164,40		
Prosječna doznačena zapremina doznačenih stabala (m³/ha)	-		
Srednja udaljenost privlačenja (m)	332		
Uvjeti rada	m³/ha	Povoljan	
	Distanca (m)	Povoljan	
	Nagib (%)	Jako povoljan	
Dvotjedna dinamika (m³) (odnosi se na cijeli LOT)	480		
Potreban broj radnih dana (odnosi se na cijeli LOT)	52		
Vrijednost poslova (odnosi se na cijeli LOT)	25,83 KM/m³	Σ 53.286,77 KM	
Napomena :			



37

36

35

34

33

38

41

1512M 1: 10 000

- Granica odjela
- Granica privatnog posjeda
- Makadam
- Postojeća vlake
- Planirana vlaka
- pomoćno stovarište
- I Preboma sječa
- VIII Panjačabukve
- II njega guštika
- VI pripremni sijek oplođne sječa

Pticija glav.

Ravni dolac

Plana

Čemern

5240 izara

4215

1210

1210

1210

1533

1202

1202

1202

1202

1202

1202

1202

1202

1202

1202

1202

1202

1202

1202

1202

1202

1202

1202

1202

1202

1202

1202

1202

1202

1202

1202

1202

1202

1202

1202

1202

1202

1202

1202

1202

1202

1202

1202

1202

1202

1202

1202

1202

1202

1202

1202

1202

1202

1202

1202

1202

1202

1202

1202

1202

1202

1202

1202

1202

1202

1202

1202

1202

1202

1202

1202

1202

1202

1202

1202

1202

1202

1202

1202

1202

1202

1202

1202

1202

1202

1202

1202

1202

1202

1202

1202

1202

1202

1202

1202

1202

1202

1202

1202

1202

1202

1202

1202

1202

1202

1202

1202

1202

1202

1202

1202

1202

1202

1202

1202

1202

1202

1202

1202

1202

1202

1202

1202

1202

1202

1202

1202

1202

1202

1202